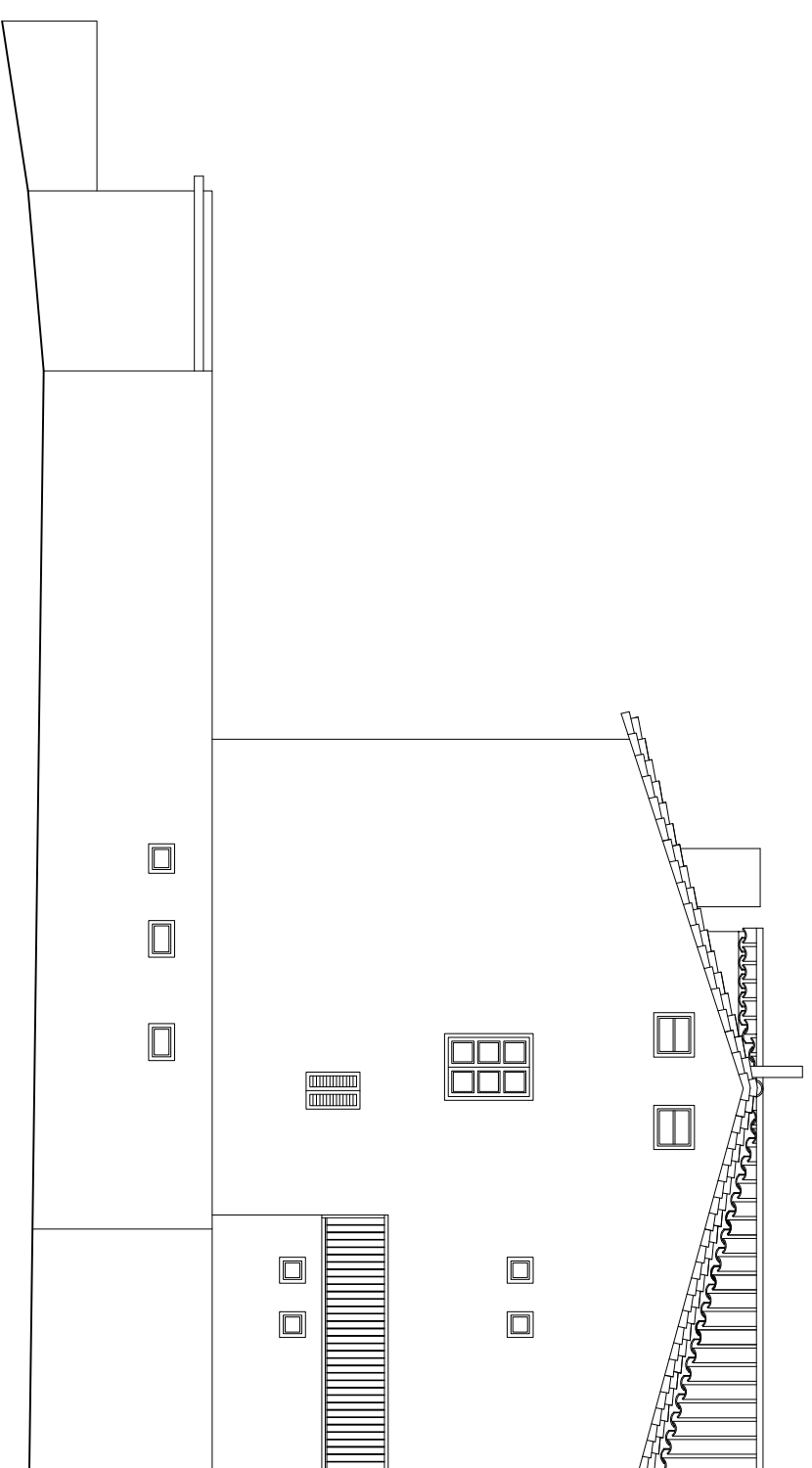


sección aa'



alzado norte



PROMOTOR RESGA S.A.  
 C/ Ercilla, 18-2º izq. 48009 BILBAO  
 Tel: 902 431 032

REFUNDIDO DEL ESTUDIO DE DETALLE  
 EDIFICIO DE VIVIENDAS EN ZARAU TZ  
 Mollari kalea, 1

PLANO

ESTADO ACTUAL. SECCION, ALZADO. **R.7**

fecha	cod	escala
AGOSTO 2009	EA-335	1/100

ARQUITECTO

Ifraiki ANSOLA URIGUEN  
 Apdo. 526 20600 EIBAR  
 tel-fax: 943-820690 móvil: 699 436 292  
 e-mail: ansola@telefonica.net

