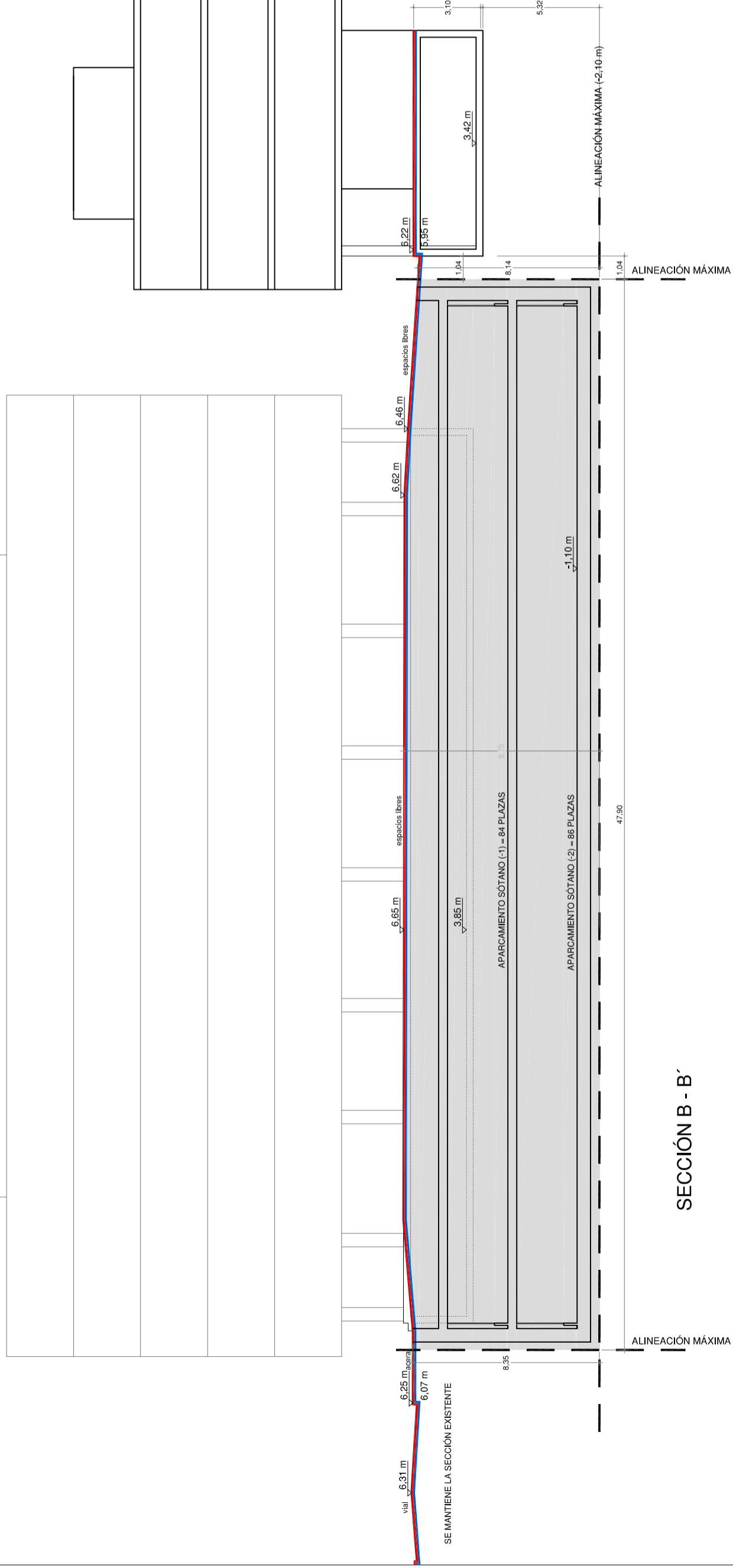


ALINEACIÓN MÁXIMA

ALINEACIÓN MÁXIMA

SECCIÓN EXISTENTE	—
SECCIÓN PROPUESTA	—
ALINEACIONES MÁXIMAS	—
COTA DE LA SECCIÓN EXISTENTE	5,98 m
COTA DE LA SECCIÓN PROPUESTA	5,98 m
COTA QUE SE MANTIENE IGUAL EN LA SECCIÓN EXISTENTE Y EN LA SECCIÓN PROPUESTA	5,98 m



ALINEACIÓN MÁXIMA

ALINEACIÓN MÁXIMA

egitasmoa: LURPEKO APARKALEKU AUTONOMOIA LORTZEKO XEHETASUN AZTERLANA
 proyecto: ESTUDIO DE DETALLE PARA LA CONSTRUCCIÓN DE UN APARCAMIENTO AUTÓNOMO SUBTERRÁNEO
 Gurmendi Kalea, Azken Portu, ZARAUTZ

eragilea / promotor : ZARAUTZ-LUR S.A.

lauritua: ANTOLAMENDUAREN PROPOSAMENA
 A-A' ETA B-B' EBAKIDURAK
 plano : ORDENACIÓN PROPUESTA SECCIONES A-A' Y B-B'

artitektoa
 edortza
 elizondo

lagunitzaileak : asier lekuona kerman elizondo

ados : jaubea , conforme :

P-8

neurri-heina / escala: 1/ 200

algortan, Urriarriak / 2009 / Enero

elizondo arkitektoa

El presente documento es copia de su original del que es autor el Arquitecto D. Edoardo Elizondo Urriarri. Su utilización total o parcial, así como cualquier reproducción o cesión a terceros, requerirá la previa autorización expresa de su autor quedando en todo caso prohibida cualquier modificación unilateral del mismo.