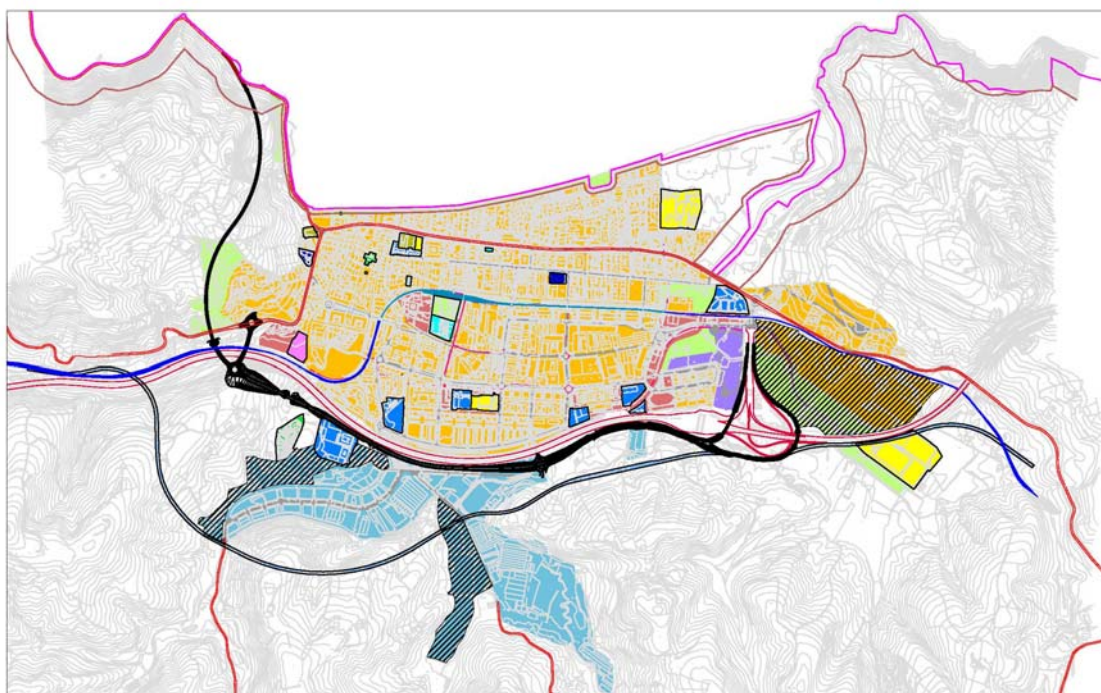


PLAN GENERAL DE ORDENACIÓN URBANA DE ZARAUZT

**CORRECCIÓN DE ERRORES
ADECUACIÓN DE LA ESCALA DE LOS PLANOS
NOVIEMBRE DE 2009**



ZARAUZKO UDALA

Plan General de Ordenación Urbana de Zarautz.

Corrección de Errores. Adecuación de la Escala de los Planos.

(Documento 1) Memoria explicativa y justificativa

El 13 de febrero de 2008 la Corporación aprobó definitivamente el plan general de ordenación urbana de Zarautz (PGOUZ). El acuerdo de aprobación definitiva y las ordenanzas fueron publicadas en el Boletín Oficial de Gipuzkoa de 5 de marzo de 2008.

Posteriormente se advirtió que en la mayoría de los planos la escala en la que estaban editados no coincidía con la que figuraba en el propio plano. Detectado el problema se revisó el proceso de elaboración de los planos y se comprobó lo siguiente:

- Los planos originales se elaboraron en formato dwg. Los modelos matrices de los planos están correctamente elaborados a escala.
- Los errores se produjeron al realizar el montaje de los planos, en concreto al introducir la escala en la correspondiente ventana gráfica de cada plano dentro del formato dwg.
- En muchas de esas ventanas gráficas se introdujeron datos incorrectos. Como consecuencia de ello en los planos elaborados posteriormente en formato pdf y en papel hay un desfase entre la escala que debería tener el plano y la que realmente está recogida en el mismo.

El error afecta a los siguientes planos:

(A) PLANOS DE INFORMACIÓN

PLANO A-1 CLASIFICACION DEL SUELO DEL PLANEAMIENTO ANTERIOR EN VIGOR
Escala prevista 1/10.000; Escala ventana gráfica 1/13.717.

PLANO A-2 CALIFICACION GLOBAL DEL PLANEAMIENTO ANTERIOR EN VIGOR
Escala prevista 1/10.000; Escala ventana gráfica 1/8.203

PLANO A-4-1 . INFRAESTRUCTURAS EXISTENTES. RED DE ABASTECIMIENTO DE AGUA
Escala prevista 1/10.000; Escala ventana gráfica 1/9.066

PLANO A-4-2 INFRAESTRUCTURAS EXISTENTES. RED DE ENERGÍA ELÉCTRICA
Escala prevista 1/10.000; Escala ventana gráfica 1/9.066

PLANO A-4-5 INFRAESTRUCTURAS EXISTENTES. RED DE SANEAMIENTO
Escala prevista 1/5.000; Escala ventana gráfica 1/5.266

PLANO A-5 CRITERIOS DE PLANIFICACIÓN TERRITORIAL DEL PTP UROLA-KOSTA
Escala prevista 1/20.000; Escala ventana gráfica 1/20.408

PLANO A-6 . INVENTARIOS DE SUELOS CON CONDICIONANTES ESPECIALES
Escala prevista 1/10.000; Escala ventana gráfica 1/8.802

(B) ORDENACIÓN GENERAL

PLANO B-1 ELEMENTOS DETERMINANTES PARA LA ORDENACIÓN URBANÍSTICA
Escala prevista 1/10.000; Escala ventana gráfica 1/13.793

PLANO B-2 CLASIFICACION DEL SUELO
Escala prevista 1/10.000; Escala ventana gráfica 1/13.717

PLANO B-3 CALIFICACION GLOBAL DEL SUELO URBANO Y URBANIZABLE
Escala prevista 1/5.000; Escala ventana gráfica 1/5.324

PLANO B-5-1 RED DOTACIONAL DE SISTEMAS GENERALES (SUELO URBANO Y URBANIZABLE)
Escala prevista 1/5.000; Escala ventana gráfica 1/5.627

PLANO B-5-2 INFRAESTRUCTURAS DE COMUNICACIONES (RED DE CIRCULACIÓN RODADA)
Escala prevista 1/5.000; Escala ventana gráfica 1/5.162

PLANO B-5-3 INFRAESTRUCTURAS DE COMUNICACIONES (VÍAS CICLISTAS Y RECORRIDOS PEATONALES) Escala prevista 1/5.000; Escala ventana gráfica 1/5.162

PLANO B-7 GESTIÓN URBANÍSTICA
Escala prevista 1/5.000; Escala ventana gráfica 1/5.170

PLANO B-8-1 CATÁLOGO DEL PATRIMONIO ARQUEOLÓGICO
Escala prevista 1/10.000; Escala ventana gráfica 1/11.037
Escala prevista 1/5.000; Escala ventana gráfica 1/ 4.421

PLANO B-9-1 ORDENACIÓN DE INFRAESTRUCTURAS. RED DE ABASTECIMIENTO DE AGUA
Escala prevista 1/5.000; Escala ventana gráfica 1/5.249

PLANO B-9-2 ORDENACIÓN DE INFRAESTRUCTURAS. RED DE ENERGÍA ELÉCTRICA
Escala prevista 1/5.000; Escala ventana gráfica 1/5.249

PLANO B-9-4 ORDENACIÓN DE INFRAESTRUCTURAS. RED DE DISTRIBUCIÓN DE GAS
Escala prevista 1/5.000; Escala ventana gráfica 1/5.200

PLANO B-9-5 ORDENACIÓN DE INFRAESTRUCTURAS. RED DE SANEAMIENTO
Escala prevista 1/5.000; Escala ventana gráfica 1/5.449

(C) ORDENACIÓN DE ÁMBITOS

ÁMBITO 1. CASCO

PLANO C-1-A CALIFICACIÓN

Escala prevista 1/1.500; Escala ventana gráfica 1/1.592

PLANO C-1-B ORDENACIÓN

Escala prevista 1/1.500; Escala ventana gráfica 1/1.538

ÁMBITO 2. AZPEITI BIDEA / ÁMBITO 3. VISTA ALEGRE

PLANO C-2-A. CALIFICACIÓN

Escala prevista 1/1.500; Escala ventana gráfica 1/1.700

PLANO C-2-B. ORDENACIÓN

Escala prevista 1/1.500; Escala ventana gráfica 1/1.691

ÁMBITO 6. SALBIDE / ÁMBITO 7. AZKEN PORTU

PLANO C-3-A CALIFICACIÓN

Escala prevista 1/1.500; Escala ventana gráfica 1/1.746

PLANO C-3-B ORDENACIÓN

Escala prevista 1/1.500; Escala ventana gráfica 1/1.701

ÁMBITO 8. ARITZBATALDE

PLANO C-4-A CALIFICACIÓN

Escala prevista 1/1.500; Escala ventana gráfica 1/1.709

PLANO C-4-B ORDENACIÓN

Escala prevista 1/1.500; Escala ventana gráfica 1/1.709

ÁMBITO 9. ITXASMENDI / ÁMBITO 20. TEJERIA

PLANO C-5-A CALIFICACIÓN

Escala prevista 1/1.500; Escala ventana gráfica 1/1.700

PLANO C-5-B ORDENACIÓN

Escala prevista 1/1.500; Escala ventana gráfica 1/1.538

ÁMBITO 10. SANTA CLARA-SALBERDIN

PLANO C-6-A CALIFICACIÓN

Escala prevista 1/1.500; Escala ventana gráfica 1/1.725

PLANO C-6-B ORDENACIÓN

Escala prevista 1/1.500; Escala ventana gráfica 1/1.725

ÁMBITO 11. MENDILAUTA OESTE

PLANO C-7-1-A. CALIFICACIÓN

Escala prevista 1/1.500; Escala ventana gráfica 1/1.737

PLANO C-7-1-B. ORDENACIÓN

Escala prevista 1/1.500; Escala ventana gráfica 1/1.647

ÁMBITO 11. MENDILAUTA ESTE

PLANO C-7-2-A. CALIFICACIÓN

Escala prevista 1/1.500; Escala ventana gráfica 1/1.711

PLANO C-7-2-B. ORDENACIÓN

Escala prevista 1/1.500; Escala ventana gráfica 1/1.714

ÁMBITO 12. ZELAIETA. OESTE

PLANO C-8-1-A. CALIFICACIÓN

Escala prevista 1/1.500; Escala ventana gráfica 1/1.666

PLANO C-8-1-B. ORDENACIÓN

Escala prevista 1/1.500; Escala ventana gráfica 1/1.703

ÁMBITO 12. ZELAIETA. ESTE

PLANO C-8-2-A. CALIFICACIÓN

Escala prevista 1/1.500; Escala ventana gráfica 1/1.666

PLANO C-8-2-B. ORDENACIÓN

Escala prevista 1/1.500; Escala ventana gráfica 1/1.690

ÁMBITO 13. SAN PELAIO-IÑURRITZA

PLANO C-9-A. CALIFICACIÓN

Escala prevista 1/1.500; Escala ventana gráfica 1/1.693

PLANO C-9-B. ORDENACIÓN

Escala prevista 1/1.500; Escala ventana gráfica 1/1.714

ÁMBITO 14. ZELAI / ÁMBITO 15. ZELAI ONDO / ÁMBITO 16. HEGOALDE

PLANO C-10-A. CALIFICACIÓN

Escala prevista 1/1.500; Escala ventana gráfica 1/1.661

PLANO C-10-B. ORDENACIÓN

Escala prevista 1/1.500; Escala ventana gráfica 1/1.685

ÁMBITO 19. TALAIMENDI

PLANO C-11-A. CALIFICACIÓN

Escala prevista 1/1.500; Escala ventana gráfica 1/1.756

PLANO C-11-B. ORDENACIÓN

Escala prevista 1/1.500; Escala ventana gráfica 1/1.672

ÁMBITO 17. IRITA

PLANO C-12-A. CALIFICACIÓN

Escala prevista 1/1.500; Escala ventana gráfica 1/1.759

PLANO C-12-B. ORDENACIÓN

Escala prevista 1/1.500; Escala ventana gráfica 1/1.759

ÁMBITO 21. ABENDAÑO. OESTE

PLANO C-13-1-A. CALIFICACIÓN

Escala prevista 1/1.500; Escala ventana gráfica 1/1.712

PLANO C-13-1-B. ORDENACIÓN

Escala prevista 1/1.500; Escala ventana gráfica 1/1.666

ÁMBITO 21. ABENDAÑO. ESTE

PLANO C-13-A. CALIFICACIÓN

Escala prevista 1/1.500; Escala ventana gráfica 1/1.705

PLANO C-13-B. ORDENACIÓN

Escala prevista 1/1.500; Escala ventana gráfica 1/1.666

ÁMBITO 22. CEMENTERIO DE UNTZAIN / ÁMBITO 23. COLEGIO LA SALLE

PLANO C-14-A. CALIFICACIÓN

Escala prevista 1/1.500; Escala ventana gráfica 1/1.732

PLANO C-14-B. ORDENACIÓN

Escala prevista 1/1.500; Escala ventana gráfica 1/1.538

En el presente documento se ha procedido a corregir los planos adecuándolos a la escala correspondiente.

Se ha aprovechado también el expediente para representar con mayor claridad, sin modificarla, la delimitación de los ámbitos 25, 26 y 27 clasificados como urbanizables no sectorizados (Astierreka, Astazubi y Errotazar).

Para mayor claridad el documento incluye la totalidad de los planos del PGOUZ incluidos aquellos en los que la escala estaba correctamente recogida. Por tanto, una vez aprobado el documento por la Corporación, sus planos sustituirán a todos los efectos a los correlativos del plan general aprobado definitivamente el 13 de febrero de 2008.

La adecuación de los planos a su escala no tiene la consideración de modificación del planeamiento general. Es simplemente una corrección de errores. El propio plan general (artículo 1.3.02, apartado 6) prevé que *los posibles errores materiales, tanto escritos como gráficos, que se detecten en el documento podrán corregirse mediante acuerdo de la Corporación adoptado por mayoría simple. Si se refiere a normas urbanísticas publicadas en el BOG, la corrección de errores deberá ser igualmente publicada.*

(Documento 2) PLANOS

(A) PLANOS DE INFORMACIÓN

PLANO A-1 (Escala 1/10.000)

CLASIFICACION DEL SUELO DEL PLANEAMIENTO ANTERIOR EN VIGOR

PLANO A-2 (Escala 1/10.000)

CALIFICACION GLOBAL DEL PLANEAMIENTO ANTERIOR EN VIGOR

PLANO A-3 (Escala 1/5.000)

EQUIPAMIENTOS EXISTENTES

PLANO A-4-1 (Escala 1/10.000)

INFRAESTRUCTURAS EXISTENTES. RED DE ABASTECIMIENTO DE AGUA

PLANO A-4-2 (Escala 1/10.000)

INFRAESTRUCTURAS EXISTENTES. RED DE ENERGÍA ELÉCTRICA

PLANO A-4-3 (Escala 1/5.000)

INFRAESTRUCTURAS EXISTENTES. RED DE TELECOMUNICACIONES

PLANO A-4-4 (Escala 1/5.000)

INFRAESTRUCTURAS EXISTENTES. RED DE DISTRIBUCIÓN DE GAS

PLANO A-4-5 (Escala 1/5.000)

INFRAESTRUCTURAS EXISTENTES. RED DE SANEAMIENTO

PLANO A-5 (Escala 1/20.000)

CRITERIOS DE PLANIFICACIÓN TERRITORIAL DEL PTP UROLA-KOSTA

PLANO A-6 (Escala 1/10.000)

INVENTARIOS DE SUELOS CON CONDICIONANTES ESPECIALES

(B) ORDENACIÓN GENERAL

PLANO B-1 (Escala 1/10.000)

ELEMENTOS DETERMINANTES PARA LA ORDENACIÓN URBANÍSTICA



ZARAUZKO UDALA
HIRIGINTZA, PLANGINTZA ETA INGURUMEN ZERBITZUA
SERVICIO DE URBANISMO, PLANIFICACION Y MEDIO AMBIENTE

PLANO B-2 (Escala 1/10.000)
CLASIFICACION DEL SUELO

PLANO B-3 (Escala 1/5.000)
CALIFICACION GLOBAL DEL SUELO URBANO Y URBANIZABLE

PLANO B-4 (Escala 1/10.000)
CALIFICACION Y ORDENACIÓN DEL SUELO NO URBANIZABLE

PLANO B-4-1 NORTE (Escala 1/5.000)
CALIFICACION Y ORDENACIÓN DEL SUELO NO URBANIZABLE

PLANO B-4-2 SUR (Escala 1/5.000)
CALIFICACION Y ORDENACIÓN DEL SUELO NO URBANIZABLE

PLANO B-5-1 (Escala 1/5.000)
RED DOTACIONAL DE SISTEMAS GENERALES (SUELO URBANO Y URBANIZABLE)

PLANO B-5-2 (Escala 1/5.000)
INFRAESTRUCTURAS DE COMUNICACIONES (RED DE CIRCULACIÓN RODADA)

PLANO B-5-3 (Escala 1/5.000)
INFRAESTRUCTURAS DE COMUNICACIONES (VÍAS CICLISTAS Y RECORRIDOS PEATONALES)

PLANO B-6 (Escala 1/5.000)
ÁMBITOS DE ORDENACIÓN URBANÍSTICA EN SUELO URBANO Y URBANIZABLE

PLANO B-7 (Escala 1/5.000)
GESTIÓN URBANÍSTICA

PLANO B-8-1 (Escala 1/10.000)
CATÁLOGO DEL PATRIMONIO. PATRIMONIO ARQUEOLÓGICO

PLANO B-8-2 (Escala 1/10.000)
CATÁLOGO DEL PATRIMONIO. PATRIMONIO HISTÓRICO Y ARQUITECTÓNICO

PLANO B-9-1 (Escala 1/5.000)

ORDENACIÓN DE INFRAESTRUCTURAS. RED DE ABASTECIMIENTO DE AGUA

PLANO B-9-2 (Escala 1/5.000)

ORDENACIÓN DE INFRAESTRUCTURAS. RED DE ENERGÍA ELÉCTRICA

PLANO B-9-3 (Escala 1/5.000)

ORDENACIÓN DE INFRAESTRUCTURAS. RED DE TELECOMUNICACIONES

PLANO B-9-4 (Escala 1/5.000)

ORDENACIÓN DE INFRAESTRUCTURAS. RED DE DISTRIBUCIÓN DE GAS

PLANO B-9-5 (Escala 1/5.000)

ORDENACIÓN DE INFRAESTRUCTURAS. RED DE SANEAMIENTO

(C) ORDENACIÓN DE ÁMBITOS

ÁMBITO 1. CASCO (Escala 1/1.500)

PLANO C-1-A CALIFICACIÓN

PLANO C-2-B ORDENACIÓN

ÁMBITO 2. AZPEITI BIDEA / ÁMBITO 3. VISTA ALEGRE (Escala 1/1.500)

PLANO C-2-A. CALIFICACIÓN

PLANO C-2-B. ORDENACIÓN

ÁMBITO 6. SALBIDE / ÁMBITO 7. AZKEN PORTU (Escala 1/1.500)

PLANO C-3-A CALIFICACIÓN

PLANO C-3-B ORDENACIÓN

ÁMBITO 8. ARITZBATALDE (Escala 1/1.500)

PLANO C-4-A CALIFICACIÓN

PLANO C-4-B ORDENACIÓN

ÁMBITO 9. ITXASMENDI / ÁMBITO 20. TEJERIA (Escala 1/1.500)

PLANO C-5-A CALIFICACIÓN

PLANO C-5-B ORDENACIÓN

ÁMBITO 10. SANTA CLARA-SALBERDIN (Escala 1/1.500)

PLANO C-6-A CALIFICACIÓN

PLANO C-6-B ORDENACIÓN

ÁMBITO 11. MENDILAUTA OESTE (Escala 1/1.500)

PLANO C-7-1-A. CALIFICACIÓN

PLANO A. PLANO C-7-1-B. ORDENACIÓN

ÁMBITO 11. MENDILAUTA ESTE (Escala 1/1.500)

PLANO C-7-2-A. CALIFICACIÓN

PLANO C-7-2-B. ORDENACIÓN

ÁMBITO 12. ZELAIETA. OESTE (Escala 1/1.500)

PLANO C-8-1-A. CALIFICACIÓN

PLANO C-8-1-B. ORDENACIÓN

ÁMBITO 12. ZELAIETA. ESTE (Escala 1/1.500)

PLANO C-8-2-A. CALIFICACIÓN

PLANO C-8-2-B. ORDENACIÓN

ÁMBITO 13. SAN PELAIO-IÑURRITZA (Escala 1/1.500)

PLANO C-9-A. CALIFICACIÓN

PLANO C-9-B. ORDENACIÓN

ÁMBITO 14. ZELAI / ÁMBITO 15. ZELAI ONDO / ÁMBITO 16. HEGOALDE (Escala 1/1.500)

PLANO C-10-A. CALIFICACIÓN

PLANO C-10-B. ORDENACIÓN

ÁMBITO 19. TALAIMENDI (Escala 1/1.500)

PLANO C-11-A. CALIFICACIÓN

PLANO C-11-B. ORDENACIÓN

ÁMBITO 17. IRITA (Escala 1/1.500)

PLANO C-12-A. CALIFICACIÓN

PLANO C-12-B. ORDENACIÓN

ÁMBITO 21. ABENDAÑO. OESTE (Escala 1/1.500)

PLANO C-13-1-A. CALIFICACIÓN

PLANO C-13-1-B. ORDENACIÓN



ZARAUZKO UDALA
HIRIGINTZA, PLANGINTZA ETA INGURUMEN ZERBITZUA
SERVICIO DE URBANISMO, PLANIFICACIÓN Y MEDIO AMBIENTE

ÁMBITO 21. ABENDAÑO. ESTE (Escala 1/1.500)

PLANO C-13-A. CALIFICACIÓN

PLANO C-13-B. ORDENACIÓN

ÁMBITO 22. CEMENTERIO DE UNTZAIN / ÁMBITO 23. COLEGIO LA SALLE (Escala 1/1.500)

PLANO C-14-A. CALIFICACIÓN

PLANO C-14-B. ORDENACIÓN

ÁMBITO 24. ERROTABERRI (Escala 1/2000)

PLANO C-15-A. CALIFICACIÓN

PLANO C-15-B. ORDENACIÓN

ÁMBITO 25. ASTIERREKA (Escala 1/2000)

PLANO C-16-A RESERVA MUNICIPAL DE SUELO

PLANO C-16-B CALIFICACIÓN DE CARÁCTER TRANSITORIO

ÁMBITO 26. ASTAZUBI (Escala 1/2000)

PLANO C-17-A RESERVA MUNICIPAL DE SUELO

PLANO C-17-B CALIFICACIÓN DE CARÁCTER TRANSITORIO

ÁMBITO 27. ERROTAZAR (Escala 1/2000)

PLANO C-18-A RESERVA MUNICIPAL DE SUELO

PLANO C-18-B CALIFICACIÓN DE CARÁCTER TRANSITORIO

NOVIEMBRE DE 2009

Paul Muñoa Arizmendiarieta	Amaia Miner Canflanca
Licenciado en Derecho	Arquitecta