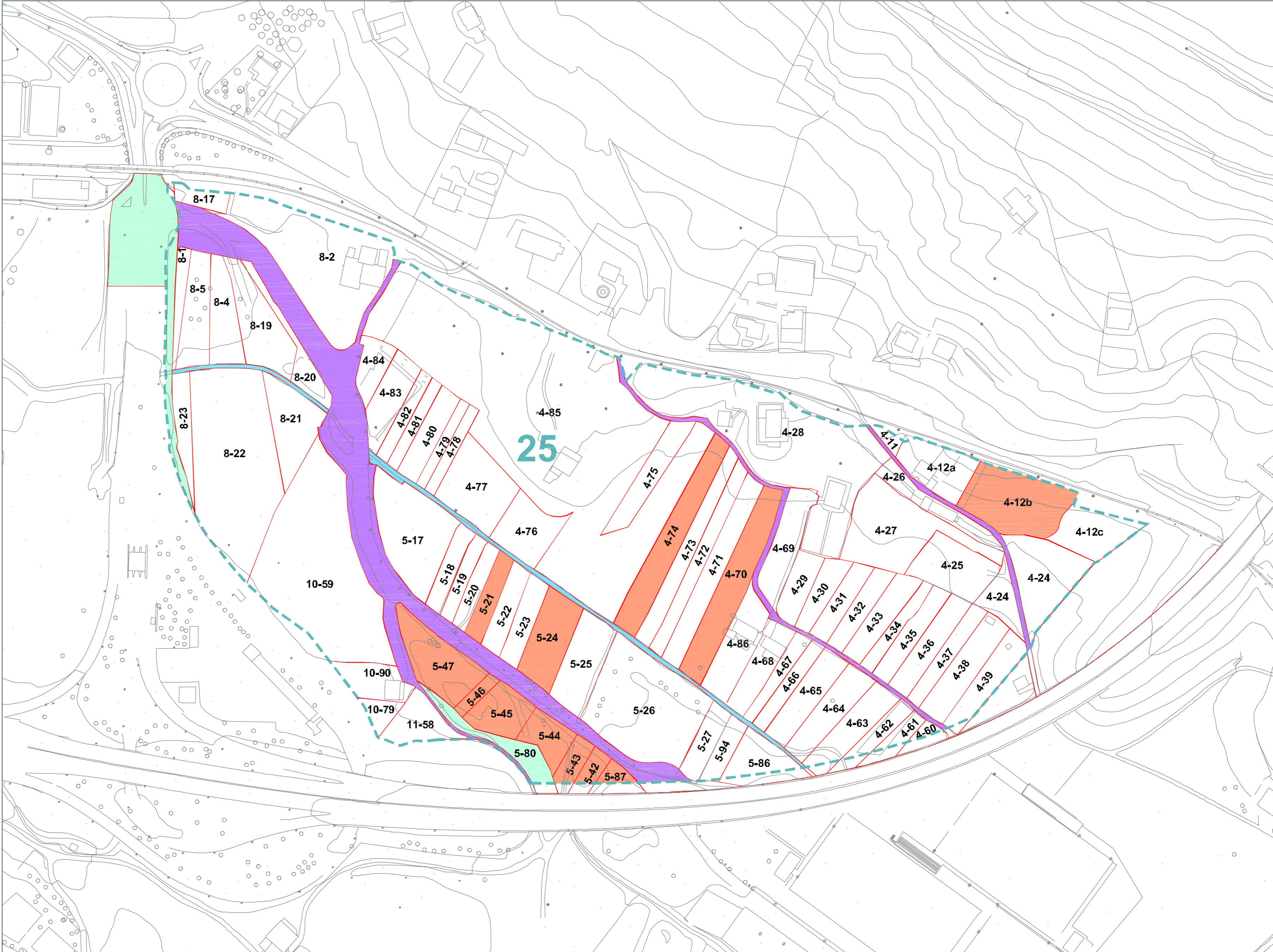


Nº CATASTRAL	PROPIETARIOS CATASTRALES	S. CATASTRALES
4-34	AMILIBIA AZPIAZU, MIGUEL	776,49 m2
4-33	ZULAIKA ARRIZABALAGA, MANUEL	1.379,95 m2
4-32	OÑATIVIA AUDELA, MANUEL	1.033,55 m2
4-31	ELOLA ZUBIZARRETA, MARTIN	1.010,77 m2
4-30	GOENAGA ZULAIKA, INIGO	969,06 m2
4-29	MORAGON ESTESO, ANTONIO	1.040,98 m2
4-69	LOPETEGUI SALABERRIA, JUAN	1.762,01 m2
4-24	LAZCANO OSA, PEDRO	3.635,69 m2
4-25	ODRIOZOLA ROTETA, VALERO	2.065,28 m2
4-27	AGUIRREZABALAGA ELOSEGUI M <sup>o</sup> ISABEL	3.878,33 m2
4-28	LOPETEGUI SALABERRIA M <sup>o</sup> TERESA	10.291,53 m2
4-26	LOPETEGUI SALABERRIA, JESUS M <sup>o</sup>	1.258,77 m2
4-11	LOPETEGUI SALABERRIA, JESUS M <sup>o</sup>	232,88 m2
4-12b	ZARAUZKO UDALA	3.236,71 m2
4-12a	GOICOECHEA AGUIRRE, JOSE MIGUEL	1.802,32 m2
4-12c	GOICOECHEA AGUIRRE, JOSE MIGUEL	1.715,60 m2
4-13	PROMOCIONES SALBIDE	200,58 m2
4-71	MORAGON ESTESO, ANTONIO	2.308,22 m2
4-72	EIZAGUIRRE ALTUNA, ASUNCION	1.679,29 m2
4-73	ITURRI MUGICA, M <sup>o</sup> IDOIA	1.842,58 m2
4-74	ZARAUZKO UDALA	2.845,34 m2
4-75	EPELDE ARRILLAGA, M <sup>o</sup> ARANZAZU	1.516,48 m2
4-76	CAMINO EIZAGUIRRE, LUIS M <sup>o</sup>	1.757,80 m2
4-77	AMILIBIA AZPIAZU, MIGUEL	2.618,12 m2
4-78	ALCIBAR OSA, MANUEL	618,85 m2
4-79	BARTOLOME MARTIJA CONST.	560,02 m2
4-80	PROMOCIONES SALBIDE	1.238,46 m2
4-81	LABURU LABURU, VICENTA	674,70 m2
4-82	LEUNDA URIA M <sup>o</sup> ANTONIA Y HERM.	730,83 m2
4-83	LEUNDA URIA M <sup>o</sup> ANTONIA Y HERM.	1.495,66 m2
4-84	ITURRI MUGICA, M <sup>o</sup> IDOIA	933,62 m2
4-85	LERTXUNDI SAN SEBASTIAN M <sup>o</sup> CARMEN	26.495,97 m2
4-39	AIZAGUIRRE ZULAIKA, ANTONIO	1.430,85 m2
4-38	LACUNZA MUZQUIZ, JUANA M <sup>o</sup>	1.904,43 m2
4-37	MATEO BERAZADI, JESUS M <sup>o</sup>	1.074,08 m2
4-36	AZCUE ALDABALDARECU, ANA M <sup>o</sup>	1.480,76 m2
4-35	ARICETA CINCUENEGUI, JESUSA NATIVIDAD	1.195,44 m2
4-60	LACUNZA MUZQUIZ, JUANA M <sup>o</sup>	166,95 m2
4-61	ZULAIKA AZPEITIA, JUANA	429,35 m2
4-62	AMILIBIA AZPIAZU, MIGUEL	711,32 m2
4-63	CESTONA ECHANIZ, FRANCISCO	1.594,02 m2
4-64	ECHAVE GOYA, JOSE LUIS	1.702,99 m2
4-65	LANDA GOENAGA, M <sup>o</sup> DOLORES	1.624,67 m2
4-66	ITURRI MUGICA, M <sup>o</sup> IDOIA	876,85 m2
4-67	EIZAGUIRRE ARZALLUS, FLORENTINA	783,75 m2
4-68	REZEBAL MENDIZABAL, JOSE M <sup>o</sup> ROMAN	1.437,39 m2
4-86	MORAGON ESTESO, ANTONIO	1.933,17 m2
4-70	ZARAUZKO UDALA	3.114,46 m2
5-17	ITURRI MUGICA, M <sup>o</sup> IDOIA	3.672,66 m2
5-18	EIZAGUIRRE ARZALLUS, FLORENTINA	901,18 m2
5-19	ARISTI ARAMENDI, ANGEL M <sup>o</sup>	717,94 m2
5-20	AIZPURU ZUBIZARRETA, M <sup>o</sup> JESUS	788,18 m2
5-21	ZARAUZKO UDALA	937,54 m2
5-22	ZUBELDIA SOFAZU, LEANDRO	1.063,57 m2
5-23	MANOT GARCIA, DIONISIO	1.072,36 m2
5-24	ZARAUZKO UDALA	2.037,41 m2
5-25	AIZPURUA ITURZAETA, FRANCISCO	2.071,63 m2
5-26	ITURRI MUGICA, IDOIA	5.898,24 m2
5-27	AMILIBIA AZPIAZU, MIGUEL	984,60 m2
5-42	ZARAUZKO UDALA	398,55 m2
5-43	ZARAUZKO UDALA	593,10 m2
5-44	ZARAUZKO UDALA	1.062,26 m2
5-45	ZARAUZKO UDALA	1.392,07 m2
5-46	ZARAUZKO UDALA	370,34 m2
5-47	ZARAUZKO UDALA	2.356,47 m2
5-80	AUTOPISTA	1.220,65 m2
5-86	OÑATIVIA AUDELA, MANUEL	1.187,43 m2
5-87	ZARAUZKO UDALA	737,84 m2
5-94	IRIGOYEN MURUA, M <sup>o</sup> FRANCISCA	319,80 m2
8-01	ARAGON CARRILLO DE ALBORNOZ, BLANCA	613,88 m2
8-02	ARGOTE AZPEITIA, BASILIO	7.012,97 m2
8-04	LARRAÑAGA LARRAÑAGA, ANTONIO	1.604,18 m2
8-05	AGUIRRESARROBE LARRAÑAGA, MERCEDES	1.715,80 m2
8-17	ARGOTE AZPEITIA, BASILIO	557,98 m2
8-19	ARGOTE AZPEITIA, BASILIO	2.332,35 m2
8-20	LARRAÑAGA LARRAÑAGA, ANTONIO	1.047,70 m2
8-21	LANDA GOENAGA, M <sup>o</sup> DOLORES	2.097,22 m2
8-22	ITURRI MUGICA, M <sup>o</sup> IDOIA	8.307,54 m2
8-23	GARATE ZUBIZARRETA, MIREN	989,71 m2
10-59	ARRREGUI MENDIZABAL, ALEJANDRO	9.873,67 m2
10-90	AIZPURUA EGAÑA, IGNACIO	1.252,41 m2
10-79	AIZPURUA EGAÑA, M <sup>o</sup> LOURDES	489,39 m2
11-58	BEIZAMA USANDIZAGA, JESUS M <sup>o</sup>	1.357,27 m2



- Partzelaren mugaketa / Limite de parcela
- - - Eremu mugaketa / Delimitación de ámbito
- Zarauzko Udala / Ayuntamiento de Zarautz
- Errepideak / Caminos
- Ubideak / Regatas
- Autobidea / Autopista

<b>ZARAUZKO UDALA</b>		<b>AYUNTAMIENTO DE ZARAUTZ</b>	
PROIEKTUA-PROYECTO ZARAUZKO HIRI ANTOLAMENDUAREN PLAN OROKORRA (ZHAPO)		ORDENAZIO PLANOA PLANO DE ORDENACIÓN	
UDAL LURZORU ERRESERBA RESERVA MUNICIPAL DEL SUELO		/ AKATSEN ZUZENKETA / CORRECCIÓN DE ERRORES	
ESKALA - ESCALA 1/2.000		DATA - FECHA AZAROA 2009 NOVIEMBRE	
PAUL MURDOA ARIZMENDIARRIETA UCR 11/03/2009 11:27:58 83.13.1101 ZARAUTZ, 2009-11-09 11:27:58 83.13.1101		ANIMA MINER CANFLANCA UCR 11/03/2009 11:27:58 83.13.1101 ZARAUTZ, 2009-11-09 11:27:58 83.13.1101	