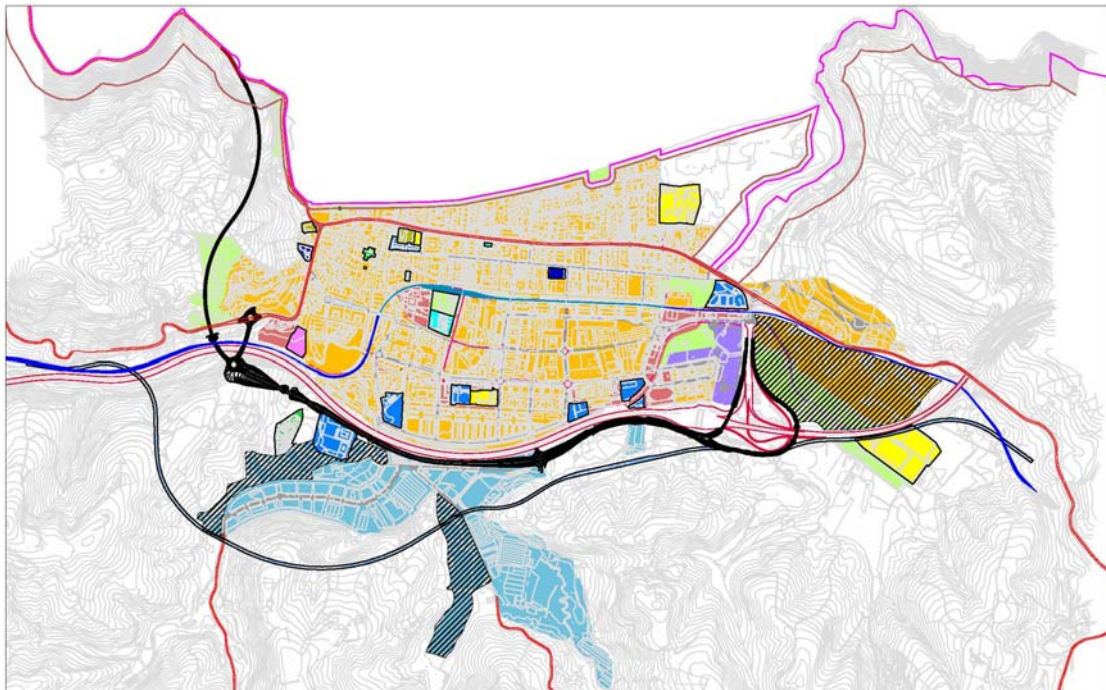


ZARAUZKO
HIRI ANTOLAMENDUAREN PLAN
OROKORRA

**AKATSEN ZUZENKETA
PLANOEN ESKALAK EGOKITZEA
2009KO AZAROA**



ZARAUZKO UDALA

Zarauzko Hiri Antolamenduaren Plan Orokorra

Akatsen Zuzenketa Planoen Eskalak Egokitzea

(1. Dokumentua) Justifikazio eta Azalpen Memoria

2008ko otsailaren 13an Udalbatzak behin betikoz onartu zuen Zarauzko hiri antolamenduaren plan orokorra (ZHAPO). Behin betiko onespeneraren akordioa eta ordenantzak Gipuzkoako Aldizkari Ofizialean argitara eman ziren 2008ko martxoaren 5ean.

Geroago zera antzeman zen: plano gehienetan ez zetozeela bat editatutako eskala eta plano beran irudikatuta zegoena. Arazoa ikusita planoek elaborazio-prozesua berraztertu ondoren zera egiaztatu zen:

- Plano orijinalak dwg formatuan egin ziren. Planoen eredu edo matrizeak zuzen eginak daude bere bakoitza bere eskalan.
- Akatsak sortu ziren planoen muntaia egiterakoan eta hain zuzen, dwg formatu barruan, plano bakoitzaren leiho grafikoan zegokion eskala sartzerakoan.
- Leiho grafiko horietako askotan zuzenak ez ziren datuak sartu ziren. Horren ondorioz, geroago pdf formatuan eta paperean sortu diren planoetan desfasea dago eduki behar zuten eta planoan irudikatuta dagoen arteko eskalen artean.

Akatsak ondorengo planoetan izan du eragina:

(A) INFORMAZIO PLANOAK.

A-1 PLANOA. INDARREAN ZEGOEN PLANGINTZAKO LURZORUAREN SAILKAPENA
Aurreikusitako Eskala 1/10.000; Leiho grafikoaren eskala, 1/13.717.

A-2 PLANOA. INDARREAN ZEGOEN PLANGINTZAKO KALIFIKAZIO OROKORRA
Aurreikusitako Eskala 1/10.000; Leiho grafikoaren eskala, 1/8.203

A-4-1 PLANOA. EGUN DAUDEN AZPIEGITURAK. UR HORNIDURA SAREA
Aurreikusitako Eskala 1/10.000; Leiho grafikoaren eskala, 1/9.066.

A-4-2 PLANOA. EGUN DAUDEN AZPIEGITURAK. ENERGIA ELEKTRIKOAREN SAREA
Aurreikusitako Eskala 1/10.000; Leiho grafikoaren eskala, 1/9.066.

A-5 PLANOA. UROLA KOSTAKO LZP. LURRALDE ANTOLAMENDURAKO IRIZPIDEAK
Aurreikusitako eskala 1/20.000; Leiho grafikoaren eskala, 1/20.408

A-6 PLANOA. BALDINTZA BEREZIAK DITUZTEN LURZORUEN INBENTARIOA
Aurreikusitako Eskala 1/10.000; Leiho grafikoaren eskala, 1/8.802.

(B) ANTOLAMENDU OROKORRA.

B-1 PLANOA. HIRIGINTZA ANTOLAMENDURAKO ELEMENTU ERABAKIGARRIAK
Aurreikusitako Eskala 1/10.000; Leiho grafikoaren eskala, 1/13.793.

B-2 PLANOA. LURZORUAREN SAILKAPENA
Aurreikusitako Eskala 1/10.000; Leiho grafikoaren eskala, 1/13.717.

B-3 PLANOA. (HIRI LURZORU ETA URBANIZAGARRIAREN KALIFIKAZIO OROKORRA
Aurreikusitako Eskala 1/5.000; Leiho grafikoaren eskala, 1/5.324.

B-5-1 PLANOA. SISTEMA OROKORREN ZUZKIDURA SAREA (HIRI LURZORU ETA
URBANIZAGARRIAN)
Aurreikusitako Eskala 1/5.000; Leiho grafikoaren eskala, 1/5.627.

B-5-2 PLANOA. KOMUNIKAZIO AZPIEGITURAK (IBILGAILUENTZAKO BIDE SAREA)
Aurreikusitako Eskala 1/5.000; Leiho grafikoaren eskala, 1/5.162.

B-5-3 PLANOA. (KOMUNIKAZIO AZPIEGITURAK (BIDEGORRIAK ETA OINEZKO
IBILBIDEEN SAREA)
Aurreikusitako Eskala 1/5.000; Leiho grafikoaren eskala, 1/5.162.

B-7 PLANOA. HIRIGINTZA KUDEAKETA.
Aurreikusitako Eskala 1/5.000; Leiho grafikoaren eskala, 1/5.170.

B-8-1 PLANOA. ONDAREAREN KATALOGOA. ONDARE ARKEOLOGIKOA
Aurreikusitako Eskala 1/10.000; Leiho grafikoaren eskala, 1/11.037.
Aurreikusitako Eskala 1/5.000; Leiho grafikoaren eskala, 1/4.421.

B-9-1 PLANOA. AZPIEGITUREN ANTOLAMENDUA. UR HORNIDURA SAREA
Aurreikusitako Eskala 1/5.000; Leiho grafikoaren eskala, 1/5.249.

B-9-2 PLANOA. AZPIEGITUREN ANTOLAMENDUA. ENERGIA ELEKTRIKOAREN SAREA
Aurreikusitako Eskala 1/5.000; Leiho grafikoaren eskala, 1/5.249.

B-9-4 PLANOA. AZPIEGITUREN ANTOLAMENDUA. GAS BANAKETA SAREA
Aurreikusitako Eskala 1/5.000; Leiho grafikoaren eskala, 1/5.200.

B-9-5 PLANOA. AZPIEGITUREN ANTOLAMENDUA. SANEAMENDU SAREA
Aurreikusitako Eskala 1/5.000; Leiho grafikoaren eskala, 1/5.449.

(C) EREMUEN ANTOLAMENDUA.

1. EREMUA. HIRIGUNEA

C-1-A PLANOA. KALIFIKAZIOA

Aurreikusitako Eskala 1/1.500; Leiho grafikoaren eskala, 1/1.592.

C-1-B PLANOA. ANTOLAMENDUA

Aurreikusitako Eskala 1/1.500; Leiho grafikoaren eskala, 1/1.538.

2. EREMUA. AZPEITI BIDEA /3. EREMUA. VISTA ALEGRE

C-2-A PLANOA. KALIFIKAZIOA

Aurreikusitako Eskala 1/1.500; Leiho grafikoaren eskala, 1/1.700.

C-2-B PLANOA. ANTOLAMENDUA

Aurreikusitako Eskala 1/1.500; Leiho grafikoaren eskala, 1/1.691.

6. EREMUA. SALBIDE /7. EREMUA. AZKEN PORTU

C-3-A PLANOA. KALIFIKAZIOA

Aurreikusitako Eskala 1/1.500; Leiho grafikoaren eskala, 1/1.746.

C-3-B PLANOA. ANTOLAMENDUA

Aurreikusitako Eskala 1/1.500; Leiho grafikoaren eskala, 1/1.701.

8. EREMUA. ARITZBATALDE

C-4-A PLANOA. KALIFIKAZIOA

Aurreikusitako Eskala 1/1.500; Leiho grafikoaren eskala, 1/1.709.

C-4-B PLANOA. ANTOLAMENDUA

Aurreikusitako Eskala 1/1.500; Leiho grafikoaren eskala, 1/1.709.

9. EREMUA. ITXASMENDI / 20. EREMUA. TEJERIA

C-5-A PLANOA. KALIFIKAZIOA

Aurreikusitako Eskala 1/1.500; Leiho grafikoaren eskala, 1/1.700.

C-5-B PLANOA. ANTOLAMENDUA

Aurreikusitako Eskala 1/1.500; Leiho grafikoaren eskala, 1/1.538.

10. EREMUA. SANTA KLARA-SALBERDIN

C-6-A PLANOA. KALIFIKAZIOA

Aurreikusitako Eskala 1/1.500; Leiho grafikoaren eskala, 1/1.725.

C-6-B PLANOA. ANTOLAMENDUA

Aurreikusitako Eskala 1/1.500; Leiho grafikoaren eskala, 1/1.725.

11. EREMUA. MENDILAUTA MENDEBALDEA/OESTE

C-7-1-A PLANOA. KALIFIKAZIOA

Aurreikusitako Eskala 1/1.500; Leiho grafikoaren eskala, 1/1.737.

C-7-1-B PLANOA. ANTOLAMENDUA

Aurreikusitako Eskala 1/1.500; Leiho grafikoaren eskala, 1/1.647.

11. EREMUA. MENDILAUTA EKIALDEA/ESTE

C-7-2-A PLANOA. KALIFIKAZIOA

Aurreikusitako Eskala 1/1.500; Leiho grafikoaren eskala, 1/1.711.

C-7-2-B PLANOA. ANTOLAMENDUA

Aurreikusitako Eskala 1/1.500; Leiho grafikoaren eskala, 1/1.714.

12. EREMUA. ZELAIETA MENDEBALDEA/OESTE

C-8-1-A PLANOA. KALIFIKAZIOA

Aurreikusitako Eskala 1/1.500; Leiho grafikoaren eskala, 1/1.666.

C-8-1-B PLANOA. ANTOLAMENDUA

Aurreikusitako Eskala 1/1.500; Leiho grafikoaren eskala, 1/1.703.

12. EREMUA. ZELAIETA EKIALDEA/ESTE

C-8-2-A PLANOA. KALIFIKAZIOA

Aurreikusitako Eskala 1/1.500; Leiho grafikoaren eskala, 1/1.666.

C-8-2-B PLANOA. ANTOLAMENDUA

Aurreikusitako Eskala 1/1.500; Leiho grafikoaren eskala, 1/1.690.

13. EREMUA. SAN PELAIO-IÑURRITZA

C-9-A PLANOA. KALIFIKAZIOA

Aurreikusitako Eskala 1/1.500; Leiho grafikoaren eskala, 1/1.693.

C-9-B PLANOA. ANTOLAMENDUA

Aurreikusitako Eskala 1/1.500; Leiho grafikoaren eskala, 1/1.714.

14. EREMUA. ZELAI / 15. EREMUA. ZELAI ONDO / 16. EREMUA. HEGOALDE

C-10-A PLANOA. KALIFIKAZIOA

Aurreikusitako Eskala 1/1.500; Leiho grafikoaren eskala, 1/1.661.

C-10-B PLANOA. ANTOLAMENDUA

Aurreikusitako Eskala 1/1.500; Leiho grafikoaren eskala, 1/1.685.

19. EREMUA. TALAIMENDI

C-11-A PLANOA. KALIFIKAZIOA

Aurreikusitako Eskala 1/1.500; Leiho grafikoaren eskala, 1/1.756.

C-11-B PLANOA. ANTOLAMENDUA

Aurreikusitako Eskala 1/1.500; Leiho grafikoaren eskala, 1/1.672.

17. EREMUA. IRITA)

C-12-A PLANOA.. KALIFIKAZIOA

Aurreikusitako Eskala 1/1.500; Leiho grafikoaren eskala, 1/1.759.

C-12-B PLANOA. ANTOLAMENDUA

Aurreikusitako Eskala 1/1.500; Leiho grafikoaren eskala, 1/1.759.

21. EREMUA. ABENDANO. MENDEBALDEA

C-13-1-A PLANOA. KALIFIKAZIOA

Aurreikusitako Eskala 1/1.500; Leiho grafikoaren eskala, 1/1.712.

C-13-1-B PLANOA. ANTOLAMENDUA

Aurreikusitako Eskala 1/1.500; Leiho grafikoaren eskala, 1/1.666.

21. EREMUA. ABENDANO. EKIALDEA

C-13-2-A PLANOA. KALIFIKAZIOA

Aurreikusitako Eskala 1/1.500; Leiho grafikoaren eskala, 1/1.705.

C-13-2-B PLANOA. ANTOLAMENDUA

Aurreikusitako Eskala 1/1.500; Leiho grafikoaren eskala, 1/1.666.

22. EREMUA. UNTZAINGO HILERRIA /23. EREMUA. LA SALLE IKASTETXEA

C-14-A PLANOA. KALIFIKAZIOA

Aurreikusitako Eskala 1/1.500; Leiho grafikoaren eskala, 1/1.732.

C-14-B PLANOA. ANTOLAMENDUA

Aurreikusitako Eskala 1/1.500; Leiho grafikoaren eskala, 1/1.538.

Dokumentu honetan planoak zuzendu eta bakoitza dagokion eskalara egokitu da.

Halaber, argiago jaso egin dira, baina aldatu gabe, sektorizatu gabeko lur urbanizagarri legez sailkatuta dauden 25, 26 eta 27 eremuen mugaketak (Astierreka, Astazubi eta Errotazar).

Argiago egon dadin, dokumentu honek ZHAPO-ren plano guztiak hartu ditu barne, baita eskala egokitan jasota zeudenak ere bai. Beraz, Udalbatzak dokumentua onartu eta gero, bere planoek ordezkatu egingo dituzte, ondorio guztietarako, 2008ko otsailaren 13an behin betikoz onartu zen plan orokorraren guztiak.

Planoen eskala egokitzea eta 25, 26 eta 27 eremuen mugaketak ondo irudikatzea ez da plangintza orokorraren aldaketa gisa hartzen. Akatsen zuzenketa besterik ez da. Plan Orokorrak berak (1.3.02, artikulua, 6. paragrafoa) zera aurreikusi du: *Dokumentuan antzeman ditzaketen akats materialak -idatziak zein grafikoak-, Udalbatzak, gehiengo sinple bidez hartutako erabakiaren bitartez zuzendu ahal izango dituzte. Gipuzkoako Aldizkari Ofizialean argitaratutako hirigintza-arauak badira, akatsen zuzenketa ere argitaratu egin beharko da.*

(2. Dokumentua) PLANOAK

(A) INFORMAZIO PLANOAK.

A-1 PLANOA. (1/10.000 Eskala)

INDARREAN ZEGOEN PLANGINTZAKO LURZORUAREN SAILKAPENA

A-2 PLANOA. (1/10.000 Eskala)

INDARREAN ZEGOEN PLANGINTZAKO KALIFIKAZIO OROKORRA

A-3 PLANOA. (1/5.000 Eskala)

EGUN DAUDEN EKIPAMENDUAK

A-4-1 PLANOA. (1/10.000 Eskala)

EGUN DAUDEN AZPIEGITURAK. UR HORNIDURA SAREA

A-4-2 PLANOA. (Escala 1/10.000 Eskala)

EGUN DAUDEN AZPIEGITURAK. ENERGIA ELEKTRIKOAREN SAREA

A-4-3 PLANOA. (1/5.000 Eskala)

EGUN DAUDEN AZPIEGITURAK. TELEKOMUNIKAZIO SAREA

A-4-4 PLANOA. (1/5.000 Eskala)

EGUN DAUDEN AZPIEGITURAK. GAS BANAKETA SAREA

A-4-5 PLANOA. (1/5.000 Eskala)

EGUN DAUDEN AZPIEGITURAK. SANEAMENDU SAREA

A-5 PLANOA. (1/20.000 Eskala)

UROLA KOSTAKO L.Z.P. LURRALDE ANTOLAMENDURAKO IRIZPIDEAK

A-6 PLANOA. (1/10.000 Eskala)

BALDINTZA BEREZIAK DITUZTEN LURZORUEN INBENTARIOA.

(B) ANTOLAMENDU OROKORRA.

B-1 PLANOA. (1/10.000 Eskala)

HIRIGINTZA ANTOLAMENDURAKO ELEMENTU ERABAKIGARRIAK



ZARAUZKO UDALA
HIRIGINTZA, PLANINGINTZA ETA INGURUMEN ZERBITZUA
SERVICIO DE URBANISMO, PLANIFICACION Y MEDIO AMBIENTE

B-2 PLANOA. (1/10.000 Eskala)
LURZORUAREN SAILKAPENA

B-3 PLANOA. (1/5.000 Eskala)
HIRI LURZORU ETA URBANIZAGARRIAREN KALIFIKAZIO OROKORRA

B-4 PLANOA. (1/10.000 Eskala)
LURZORU URBANIZAEZINAREN KALIFIKAZIOA ETA ANTOLAMENDUA

B-4-1 PLANOA. IPARRALDEA (1/5.000 Eskala)
LURZORU URBANIZAEZINAREN KALIFIKAZIOA ETA ANTOLAMENDUA

B-4-2 PLANOA. HEGOALDEA (1/5.000 Eskala)
LURZORU URBANIZAEZINAREN KALIFIKAZIOA ETA ANTOLAMENDUA

B-5-1 PLANOA. (E 1/5.000 Eskala)
SISTEMA OROKORREN ZUZKIDURA SAREA (HIRI LURZORU ETA URBANIZAGARRIAN)

B-5-2 PLANOA. (1/5.000 Eskala)
KOMUNIKAZIO AZPIEGITURAK (IBILGAILUENTZAKO BIDE SAREA)

B-5-3 PLANOA. (1/5.000 Eskala)
KOMUNIKAZIO AZPIEGITURAK (BIDEGORRIAK ETA OINEZKO IBILBIDEEN SAREA)

B-6 PLANOA. (1/5.000 Eskala)
HIRI LURZORU ETA URBANIZAGARRIAREN HIRIGINTZA ANTOLAMENDUAREN EREMUAK

B-7 PLANOA. (1/5.000 Eskala)
HIRIGINTZA KUDEAKETA.

B-8-1 PLANOA. (1/10.000 Eskala)
ONDAREAREN KATALOGOA. ONDARE ARKEOLOGIKOA

B-8-2 PLANOA. (1/10.000 Eskala)
ONDAREAREN KATALOGOA. ONDARE HISTORIKO ETA ARKITEKTONIKOA

B-9-1 PLANOA. (1/5.000 Eskala)
AZPIEGITUREN ANTOLAMENDUA. UR HORNIDURA SAREA

B-9-2 PLANOA. (1/5.000 Eskala)
AZPIEGITUREN ANTOLAMENDUA. ENERGIA ELEKTRIKOAREN SAREA

B-9-3 PLANOA. (1/5.000 Eskala)
AZPIEGITUREN ANTOLAMENDUA. TELEKOMUNIKAZIO SAREA

B-9-4 PLANOA. (1/5.000 Eskala)
AZPIEGITUREN ANTOLAMENDUA. GAS BANAKETA SAREA

B-9-5 PLANOA. (1/5.000 Eskala)
AZPIEGITUREN ANTOLAMENDUA. SANEAMENDU SAREA

(C) EREMUEN ANTOLAMENDUA.

1. EREMUA. HIRIGUNEA (1/1.500 Eskala)
C-1-A PLANOA. KALIFIKAZIOA
C-1-B PLANOA. ANTOLAMENDUA

2. EREMUA. AZPEITI BIDEA /3. EREMUA. VISTA ALEGRE (1/1.500 Eskala)
C-2-A PLANOA. KALIFIKAZIOA
C-2-B PLANOA. ANTOLAMENDUA

6. EREMUA. SALBIDE /7. EREMUA. AZKEN PORTU (1/1.500 Eskala)
C-3-A PLANOA. KALIFIKAZIOA
C-3-B PLANOA. ANTOLAMENDUA

8. EREMUA. ARITZBATALDE (1/1.500 Eskala)
C-4-A PLANOA. KALIFIKAZIOA
C-4-B PLANOA. ANTOLAMENDUA

9. EREMUA. ITXASMENDI / 20. EREMUA. TEJERIA (1/1.500 Eskala)
C-5-A PLANOA. KALIFIKAZIOA
C-5-B PLANOA. ANTOLAMENDUA

10. EREMUA. SANTA KLARA-SALBERDIN (1/1.500 Eskala)
C-6-A PLANOA. KALIFIKAZIOA
C-6-B PLANOA. ANTOLAMENDUA

11. EREMUA. MENDILAUTA MENDEBALDEA/OESTE (1/1.500 Eskala)

C-7-1-A PLANOA. KALIFIKAZIOA

C-7-1-B PLANOA. ANTOLAMENDUA

11. EREMUA. MENDILAUTA EKIALDEA/ESTE (1/1.500 Eskala)

C-7-2-A PLANOA. KALIFIKAZIOA

C-7-2-B PLANOA. ANTOLAMENDUA

12. EREMUA. ZELAIETA MENDEBALDEA/OESTE (1/1.500 Eskala)

C-8-1-A PLANOA. KALIFIKAZIOA

C-8-1-B PLANOA. ANTOLAMENDUA

12. EREMUA. ZELAIETA EKIALDEA/ESTE (1/1.500 Eskala)

C-8-2-A PLANOA. KALIFIKAZIOA

C-8-2-B PLANOA. ANTOLAMENDUA

13. EREMUA. SAN PELAIO-IÑURRITZA (1/1.500 Eskala)

C-9-A PLANOA. KALIFIKAZIOA

C-9-B PLANOA. ANTOLAMENDUA

14. EREMUA. ZELAI / 15. EREMUA. ZELAI ONDO / 16. EREMUA. HEGOALDE (1/1.500 Eskala)

C-10-A PLANOA. KALIFIKAZIOA

C-10-B PLANOA. ANTOLAMENDUA

19. EREMUA. TALAIMENDI (1/1.500 Eskala)

C-11-A PLANOA. KALIFIKAZIOA

C-11-B PLANOA. ANTOLAMENDUA

17. EREMUA. IRITA (1/1.500 Eskala)

C-12-A PLANOA. KALIFIKAZIOA

C-12-B PLANOA. ANTOLAMENDUA

21. EREMUA. ABENDANO. MENDEBALDEA (1/1.500 Eskala)

C-13-1-A PLANOA. KALIFIKAZIOA

C-13-1-B PLANOA. ANTOLAMENDUA

21. EREMUA. ABENDANO. EKIALDEA (1/1.500 Eskala)

C-13-2-A PLANOA. KALIFIKAZIOA

C-13-2-B PLANOA. ANTOLAMENDUA



22. EREMUA. UNTZAINGO HILERRIA /23. EREMUA. LA SALLE IKASTETXEA (1/1.500 Eskala)

C-14-A PLANOA. KALIFIKAZIOA

C-14-B PLANOA. ANTOLAMENDUA

24. EREMUA. ERROTABERRI (1/2.000 Eskala)

C-15-A PLANOA. KALIFIKAZIOA

C-15-B PLANOA. ANTOLAMENDUA

25. EREMUA. ASTIERREKA (1/2.000 Eskala)

C-16-A UDAL LURZORU ERRESERBA.

C-16-B ALDI BATERAKO KALIFIKAZIOA

26. EREMUA. ASTAZUBI (1/2.000 Eskala)

C-17-A UDAL LURZORU ERRESERBA.

C-17-B ALDI BATERAKO KALIFIKAZIOA

27. EREMUA. ERROTAZAR (1/2.000 Eskala)

C-18-A UDAL LURZORU ERRESERBA

C-18-B ALDI BATERAKO KALIFIKAZIOA

2009ko AZAROA

Paul Muñoa Arizmendiarieta	Amaia Miner Canflanca
Zuzenbidean Lizentziatua	Arkitektoa