

ZARAUZKO DATU SOZIOLINGUISTIKOEN LABURPENA

INFORMAZIO GEHIAGO:

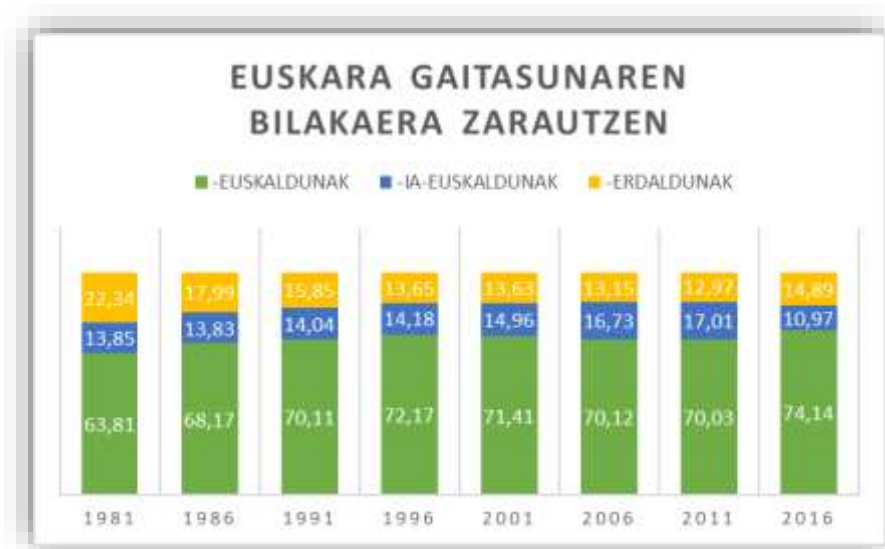
“EUSKARA SUSTATZEKO EKINTZA PLANA 2018-2022”
dokumentuan

Euskara gaitasuna



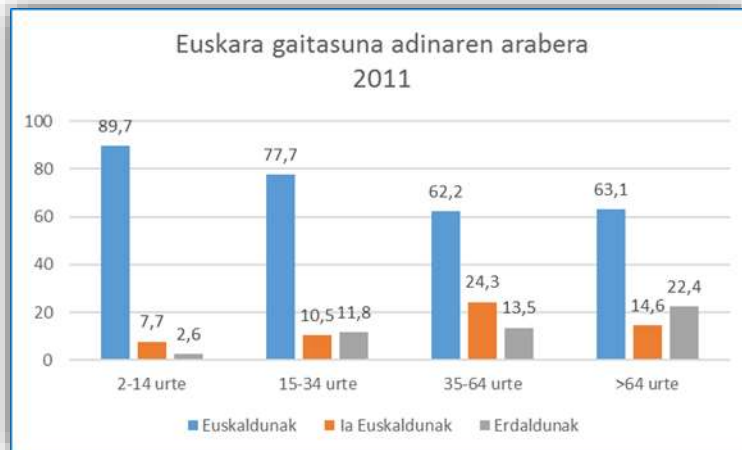
Zarautz	2016
-EUSKALDUNAK	74,14
-IA-EUSKALDUNAK	10,97
-ERDALDUNAK	14,89

Euskara gaitasunaren bilakaera Zarautzen



	1981	1986	1991	1996	2001	2006	2011	2016
-EUSKALDUNAK	63,81	68,17	70,11	72,17	71,41	70,12	70,03	74,14
-IA-EUSKALDUNAK	13,85	13,83	14,04	14,18	14,96	16,73	17,01	10,97
-ERDALDUNAK	22,34	17,99	15,85	13,65	13,63	13,15	12,97	14,89

Euskara gaitasuna adinaren arabera



Kale erabilera

	2011	2016
KALE ERABILERA	50	50,5

Kale erabilera adin taldeen arabera

ADIN TALDEEN ARABERA	2011	2016
Haurrak (2-14)	68,5	70,5
Gazteak (15-24)	53,5	54,6
Helduak (25-64)	41,8	41,7
Adinekoak (64tik gora)	37,9	37,3

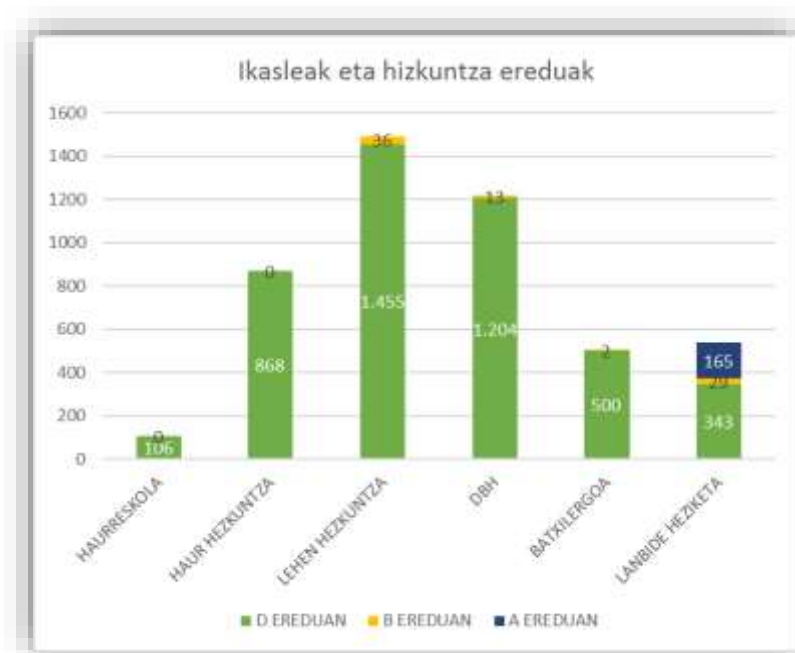
Kale erabilera auzoen arabera



Familia transmisioa

	1991	2001	2011	2016
EZAGUTZA	70,1	71,4	70	74,14
LEHEN HIZKUNTZA	62,9	60	55,2	-
ETXEKO HIZKUNTZA	48,4	48,5	40,5	-

Irakaskuntza



	GUZTIRA	D EREDUAN	B EREDUAN	A EREDUAN
HAURRESKOLA	106	106	-	-
HAUR HEZKUNTZA	868	868	-	-
LEHEN HEZKUNTZA	1.491	1.455	36	--
DBH	1.217	1.204	13	
BATXILERGOA	502	500	2	-
LANBIDE HEZIKETA	537	343	29	165
GUZTIRA	4.721	4.476	80	165

Euskalduntzea eta alfabetatzea

Ikasturteak	2015-2016	2016-2017	2017-2018	2018-2019
IKASLE KOPURUA	408	331	296	260
EUSKALDUNTZE TALDEAK	5	6	7	4
ALFABETATZE TALDEAK	7	8	7	6
AUTOIKASKUNTZA	186	168	137	121

Arlo sozioekonomikoa: Sektore ekonomikoetan okupatutako biztanleriaren ehunekoak

	1996	2001	2006	2010	2011	2015	2016
Nekazaritza eta arrantza	2,41	2,07	1,09	0,75	0,88	1,43	1,02
Industria	35,67	33,89	29,35	24,63	22,71	22,20	22,42
Eraikuntza	7,36	8,48	8,40	8,09	6,83	5,16	5,18
Zerbitzuak	54,56	55,57	61,15	66,52	69,59	71,21	71,39

Biztanleria eta hiztunen bilakaera

Taula 1	1991	1996	2001	2006	2011	2016
Zarautz	18.007	19.202	20.568	22.031	22.583	23.040
Urola kostaldea	63.162	64.173	66.199	69.010	72.930	75.391
Gipuzkoa	676.488	676.208	672.434	686.292	702.897	710.699
EAE	2.104.041	2.098.055	2.079.210	2.115.383	2.174.033	2.171.886



Biztanleriaren jatorria

	2012	%	2013	%	2014	%	2015	%	2016	%	2017	%
Araba	128	0,57	126	0,56	130	0,57	134	0,58	139	0,6	144	0,62
Bizkaia	701	3,11	706	3,11	729	3,2	730	3,19	737	3,2	744	3,23
Gipuzkoa	17491	77,57	17632	77,69	17814	78,08	17931	78,25	17972	78	17961	77,89
Beste lurraldeak	2482	11,01	2463	10,85	2431	10,66	2412	10,53	2423	10,52	2403	10,42
Atzerria	1746	7,74	1768	7,79	1710	7,5	1708	7,45	1769	7,68	1806	7,83
Guztira	22548		22695		22814		22915		23040		23058	

Udalaren baliabideak: Udal aurrekontua eta euskara sustatzeko aurrekontua

AURREKONTUA	2018	Udalarekiko %
Euskara arloko aurrekontua Euskara departamentua 430.753,67 Udal euskaltegia 653.424,01	1.084.177,68 €	3,01
Euskara Sustatzeko Ekintza Plana Euskara departamentua + Udal Euskaltegia + beste departamentuek sustatutako ekintzak	1.532.983,00 €	4,26
Udalaren aurrekontua	35.984.958,12 €	100

Informazio gehiago:

- [“Euskara Sustatzeko Ekintza Plana 2018-2022”](#)
- [Soziolinguistika klusterra](#)
- [EUSTAT](#)